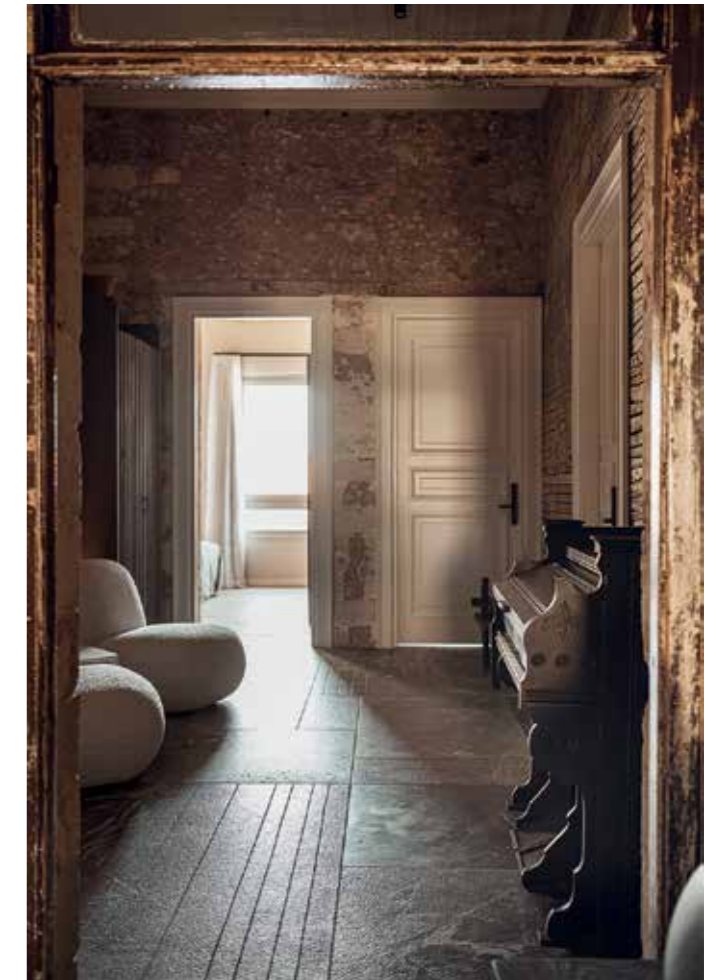


AISHA BOUTIQUE HOTEL ΣΤΑ ΧΑΝΙΑ

## Ιστορική συνέχεια

— Το παραδοσιακό κατάλυμα φιλοξενείται σε ένα από τα πιο εμβληματικά κτίρια της Παλιάς Πόλης των Χανίων, το οποίο χρονολογείται από τα τέλη του 16ου-αρχές του 17ου αιώνα και αποκαταστάθηκε με σχολαστικότητα για να διατηρηθούν και να αναδειχθούν τα ιστορικά χαρακτηριστικά του. Με αναγνωρίσιμο στοιχείο της ιστορικής κοιλότητας της όψης, το Aisha προσφέρει μια ξεχωριστή γοητεία, με ένα μείγμα αρχιτεκτονικών επιρροών που αντικατοπτρίζει το πλούσιο παρελθόν της περιοχής. —

ΚΕΙΜΕΝΟ **ΙΩΣΗΦ ΒΑΣΙΛΟΔΗΜΗΤΡΑΚΗΣ**  
ΦΩΤΟΓΡΑΦΗΣΗ **ΓΙΩΡΓΟΣ ΑΝΑΣΤΑΣΑΚΗΣ**



Interior design  
**ΙΩΣΗΦ ΒΑΣΙΛΟΔΗΜΗΤΡΑΚΗΣ**  
**ΖΑΪΡΑ ΑΠΟΣΤΟΛΑΚΗ**  
**ΛΙΟΚΟΥΡΑ**  
Στατική μελέτη  
H/M μελέτη  
**MM GROUP ENGINEERS**  
**ΕΑΝΤΑΣ**  
Μελέτη φωτισμού  
**ΙΩΣΗΦ ΒΑΣΙΛΟΔΗΜΗΤΡΑΚΗΣ**  
Development  
Κατασκευή  
**WEMAKE**

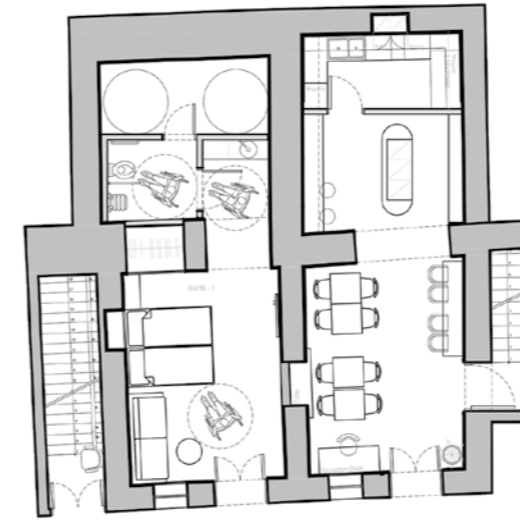
Στο ξενοδοχείο φιλοξενούνται επτά σουίτες -πέντε στο ισόγειο και δύο στον όροφο- με την καθεμία να παίρνει το όνομά της από τον σκοπό που εξυπηρετούσε ο αντίστοιχος χώρος στο αρχικό κτίριο.

Ο επιλογές της νέας διαμόρφωσης στηρίζονται στα φυσικά υλικά όπως πέτρα, ξύλο, μάρμαρο και μέταλλο, ενώ η χρωματική παλέτα παραμένει γήινη και ουδέτερη,

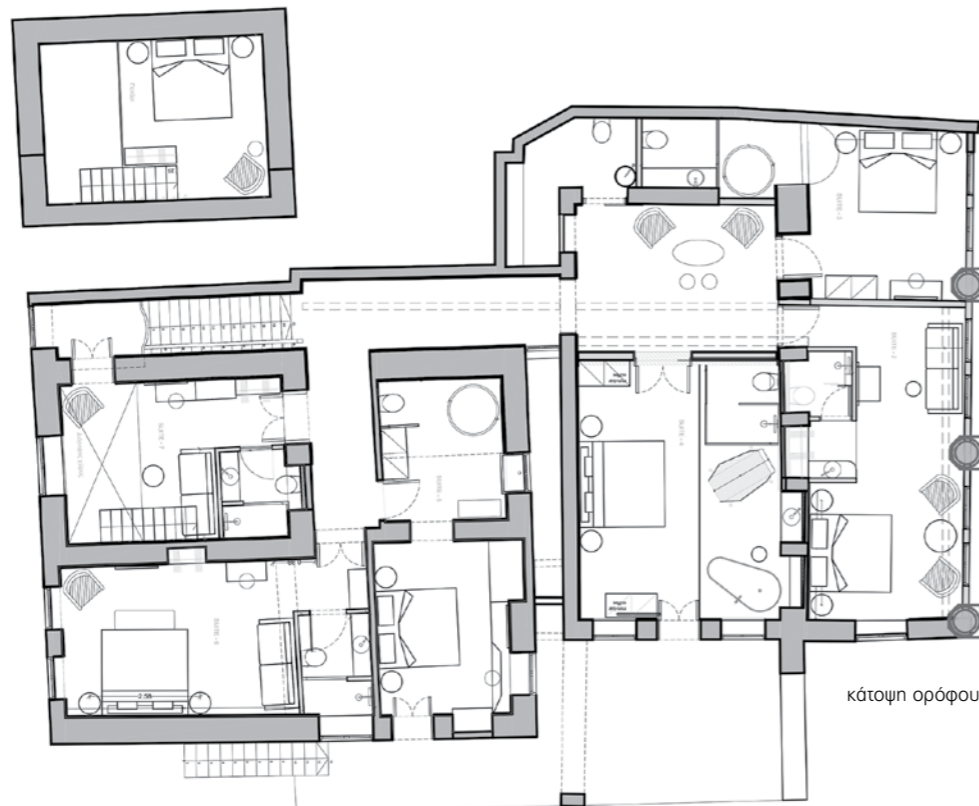
ώστε τα δωμάτια να παραμένουν φωτεινά και άνετα. Η φιλοσοφία πίσω από τη δημιουργία του ξενοδοχείου αντιλήξιμους από την αρμονική συνύπαρξη του παλιού και του καινούριου.

Ο σχεδιασμός εστιάζει στην επιθυμία να αιχμαλωτίσει την αίσθηση της νοσταλγίας, δημιουργώντας έναν χώρο που συνδυάζει την παράδοση με τις σύγχρονες ανέσεις.





κάτοψη ισογείου



κάτοψη ορόφου







Στο πλαίσιο αυτό, έγινε επανάχρηση και αποκατάσταση υλικών που βρέθηκαν στο κτίριο, όπως τα τσιμεντένια παραδοσιακά πλακάκια της αυλής και ένας μαρμαρίνος νεροχύτης που μετατράπηκε σε νιπτήρα.

Παράλληλα, ανακατασκευάστηκαν και διατηρήθηκαν στην αρχική τους μορφή στοιχεία όπως ο ξύλινος τσατμάς στο διάδρομο του πρώτου ορόφου, το παλιό τζάκι στο δωμάτιο "Fournos" και η πέτρινη σκάφη πλυσίματος,

η οποία επίσης μετατράπηκε σε νιπτήρα. Οι εργασίες αυτές πραγματοποιήθηκαν σε συνεργασία με τοπικούς τεχνίτες, οι οποίοι συνέβαλαν με την τέχνη και την τεχνογνωσία τους.

Η συνολική διαμόρφωση επικεντρώνεται σε μια ήπιη ισορροπία ανάμεσα σε αντιθέσεις, δημιουργώντας μια ατμόσφαιρα που είναι ταυτόχρονα ζεστή και φιλόξενη. Κάθε στοιχείο, από τα έπιπλα μέχρι τα διακοσμητικά αξεσουάρ,

έχει επιλεγεί με προσοχή ώστε να προσφέρει μια συνεκτική εμπειρία, δημιουργώντας ένα περιβάλλον που ενθαρρύνει τη χαλάρωση και τη σύνδεση με το παρελθόν.

Στόχος ήταν οι επισκέπτες του Aisha Hotel να έχουν την ευκαιρία να απολαύσουν μια μοναδική διαμονή, περιτριγυρισμένοι από την ομορφιά και την παράδοση της Παλιάς Πόλης. [ek](#)

